

### 适用范围

JZC4系列接触器式继电器主要用于交流50Hz或60Hz、额定工作电压至380V及直流额定电压至220V的继电器控制、信号传递、隔离放大等电路中，作接通、分断、放大之用。

### 型号及含义

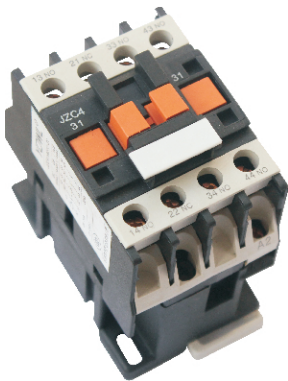
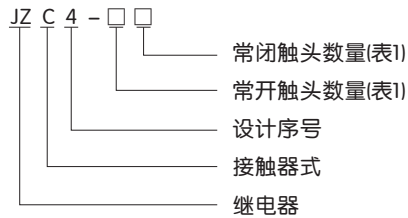


表1

| 型号      | 触头对数 |    |
|---------|------|----|
|         | 常开   | 常闭 |
| JZC4-40 | 4    | 0  |
| JZC4-31 | 3    | 1  |
| JZC4-22 | 2    | 2  |
| JZC4-13 | 1    | 3  |
| JZC4-04 | 0    | 4  |
| F4-11   | 1    | 1  |
| F4-20   | 2    | 0  |
| F4-02   | 0    | 2  |
| F4-13   | 1    | 3  |
| F4-31   | 3    | 1  |
| F4-22   | 2    | 2  |
| F4-40   | 4    | 0  |
| F4-04   | 0    | 4  |

### 正常工作条件和安装条件

- 周围空气温度为：-5℃ ~ +40℃，24小时内其平均值不超过+35℃。
- 海拔高度：不超过2000m。
- 大气条件：在最高温度+40℃时，空气相对湿度不超过50%；在较低温度下可以允许有较高的相对湿度，例如20℃时达90%。对由于温度变化偶尔产生的凝露应采取特殊的措施。
- 污染等级：3级。
- 安装类别：Ⅲ类。
- 安装条件：安装面与垂直面倾斜度不大于±5°。
- 冲击振动：产品应安装和使用在无显著摇动、冲击和振动的地方。

### 主要参数及技术性能

- 主要技术参数(见表2)。
- 动作特性：吸合电压：85%Us~110%Us；释放电压：20%Us~75%Us。

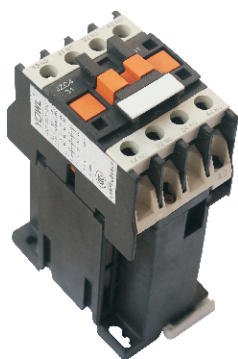


表2

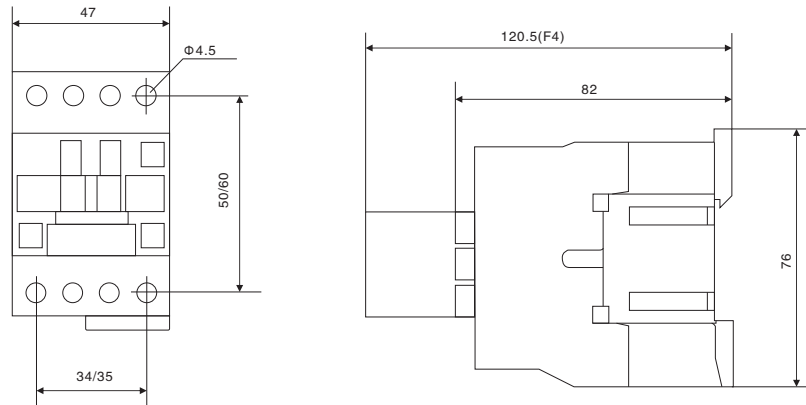
| 额定绝缘电压(V) | 约定自由空气发热电流(A) | 最小负载(可靠工作) | 额定控制功率      |               | 电寿命(次数10 <sup>4</sup> ) | 机械寿命(次数10 <sup>4</sup> ) | 操作频率(10 <sup>-1</sup> ) | 线圈电压 V(AC)                      |
|-----------|---------------|------------|-------------|---------------|-------------------------|--------------------------|-------------------------|---------------------------------|
|           |               |            | DC-13       | AC-15         |                         |                          |                         |                                 |
| 660       | 10            | 6V × 10mA  | 220V<br>33W | 380V<br>360VA | 100                     | 1000                     | 1200                    | 24、(36)、48、110<br>(127)、220、380 |

### 结构特点

触点采用摩擦接触方式。组合式结构、可方便地安装各种附件：辅助触头组、延时头、锁扣装置等增加不同功能。继电器端子均有防护结构、达到IP20级，使用时安全可靠。接线螺钉采用自升式瓦形垫圈的组合螺钉。继电器可用螺钉安装，也可安装在35mm宽的标准卡轨上。更换线圈时，只需将连接继电器上下两绝缘座的螺钉拧松，分开机壳上下两部分即可。

本产品由CJX2-09派生，其外形及安装尺寸与CJX2-09相同，还可以方便地挂装F4辅助触头组，增加触头数量，最多可达4对，其组合情况(见表1)。

### 外形及安装尺寸



### 订货须知

- 订购时必须指出：
- 继电器完整的型号、名称；
- 线圈的额定控制电源电压及频率；
- 如需订购辅助触头组F4，须写明组合情况；
- 订货数量。
- 订货示例：JZC4-22接触器式继电器 线圈电压220V 50Hz 10台 F4-22 5只。